

GRÈVE DE TARASCON :

Les Postiers-ères, soutenus par SUD PTT, ont relevé la tête !

Une grève de 5 jours a éclaté sur le site de Tarascon □ **La cause ? Une réorganisation, particulièrement depuis l'accord national facteurs...** □ **Chaque jour les 90 % du personnel n'ont rien lâché** □ **Misant sur la totale conscience professionnelle des agents, l'entreprise a naïvement pensé que supprimer 5 tournées allait passer comme une « lettre à La Poste » !** □ **Face aux grévistes, un Directeur local, « client » abonné aux conflits, dont les méthodes sont très souvent le détonateur...**

Une grève, une vraie !

Pour éviter l'hécatombe sanitaire et sociale qui guette le Bureau de Tarascon, les collègues ont parlé d'une même voix, ont agi de manière responsable et dans l'unité. Des valeurs qui sont celles que le syndicat SUD PTT met en pratique dans ses actions et son fonctionnement. Cela fait des mois que la patience des Factrices et Facteurs de Tarascon est mise à rude épreuve par une réorganisation que seule une totale inconscience pouvait guider... Et La Poste l'a fait, évidemment !

Les collègues ont donc dû, comme tant d'autres, subir les conséquences du fonds de commerce de l'Accord National Facteurs : **suppression de 5 quartiers lettres et colis, durée du travail à 7H, organisation délirante genre îlots, pause méridienne...** Chronique d'un fiasco annoncé !

Le pire, c'est que les 5 tournées supprimées appartiennent à des Factrices et Facteurs, dont certaines avaient le même titulaires depuis 20 ans !

Sans oublier qu'une réorganisation il y a 2 ans à peine ne permettait déjà pas aux collègues de sortir l'intégralité des tournées quotidiennement... **La future révélerait-elle la volonté de La Poste de flinguer ses propres organisations ?!**

Il faudrait peut-être que nos responsables sortent de leurs schémas, statistiques et autres calculatrices, qu'ils écoutent le personnel qui a la légitimité de l'expérience !

Et cerise sur le gâteau, la Direction ne respecte pas les propres engagements de La Poste, un grand classique qui la fout vraiment mal... Elle est incapable de restituer les bulletins d'itinéraires (*nombre de PRE, PDI, temps de distribution...*) pour que les agents puissent corriger les nombreuses erreurs dans le logiciel vorace qui redécoupe au hachoir les tournées... **Réclamer d'avoir la vision des futures tournées, quoi de plus légitime finalement ? Il aura aussi fallu l'arracher !**

Pour les agents de Tarascon, TROP, c'était TROP !

Fatigue voire épuisement physique et psychique comptent également parmi les causes de ce ras-le-bol unanime. 5 jours durant, ils ont eu affaire à une Direction entêtée, limite méprisante et régulièrement irrespectueuse. Pratique coutumière depuis de trop nombreux mois...

Au final, ils/elles obtiennent des garanties qui bordent leur futur itinéraire par un document précis dont la fiabilité sera scrutée au terme de plusieurs séances.

⇒ Report logique de la mise en place correspondant et maintien d'un facteur de service expert sur le site obtenus aussi.

⇒ De plus, renfort toute la première année par une collègue reconnue comme travailleuse handicapée laissée sur le carreau jusqu'alors.

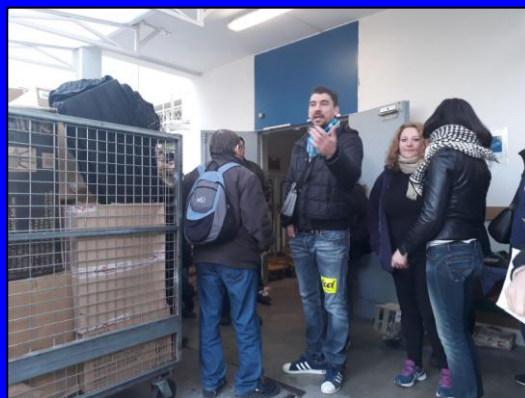
⇒ Pour finir, garantie qu'aucune retenue de salaire/congés/repos pour les collègues des tournées îlots lors des très probables dysfonctionnements dans la préparation de tournée, de livraison, voire sans distribution possible.

Un minimum dont La Poste aurait déjà dû garantir bien avant la grève...

Mais ce que l'on appelle fermeté chez un Roi...



**S'appelle
entêtement
chez
un âne !**



Que La Poste et cette Direction, dont le contournement systématique de la réalité/dires/faits/gestes constitue un cache-sexe à son autoritarisme, soient prévenues !

Le personnel de Tarascon et SUD PTT 13 sauront rappeler à la boîte, lorsque leur santé sera mise en jeu ou qu'elle aura oublié d'assumer sa mission de distribution, qu'ils seront présents et qu'ils ne se laisseront plus faire !

Ironie : au moment où SUD PTT rédige ces lignes, le personnel de Marseille EUROMÉDITERRANÉE (*Plate-Forme du Courrier du Domes et PPDC des Docks*) se mobilise contre la réorganisation du 1^{er}, 2^{ème}, 3^{ème}, 4^{ème} et 14^{ème} arrondissement de Marseille. A suivre...

**Postiers-ères du courrier et d'ailleurs,
comme le personnel de Tarascon avec SUD
PTT 13, ne vous résignez pas, résistez et
allez arracher vos conditions de travail !**